

7 cuidados a ter com lixo contaminado*



#1

Não encha totalmente o saco do lixo.



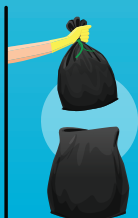
#4

Coloque-o dentro do contentor de lixo comum.



#2

Feche o saco num segundo saco.



#5

Nunca abandone o lixo no chão.



#3

Não tire o ar ao saco, basta fechá-lo bem.



#6

Lave as mãos com água e sabão após tratar do lixo.



#7

Ajude-nos a partilhar informação.



Em caso de infeção - ou suspeita, considere que os seus resíduos estão contaminados e cumpra estas regras.

 **Valorminho**
telefone
251 839 700
e-mail
geral@valorminho.pt

 **Resulima**
telefone
258 350 330
e-mail
resulima@resulima.pt

 **Suldouro**
telefone
227 662 266
e-mail
geral@suldouro.pt

 **Valorlis**
telefone
244 575 540
e-mail
geral@valorlis.pt

 **EGF**
e-mail
comunicacao@egf.pt

 **Valorsul**
telefone
808 200 135
e-mail
valorsul@valorsul.pt

 **Resinorte**
telefone
800 210 230
e-mail
geral@resinorte.pt

 **Resiestrela**
telefone
275 779 330
e-mail
geral@resiestrela.pt

 **Ersuc**
telefone
239 851 910

 **Valnor**
telefone
245 610 040
e-mail
geral@valnor.pt

 **Amarsul**
telefone
800 205 674
e-mail
geral@amarsul.pt

 **Algar**
telefone
289 894 480
e-mail
geral@algar.com.pt

Para mais informações sobre os **cuidados a ter com o lixo doméstico**, contacte a concessionária da sua área de residência ou o portal da internet da EGF em www.egf.pt

 **EGF** / **#PREVENIR COVID19**

